

# La progresión de la enfermedad hepática

Comprender las etapas de la enfermedad hepática

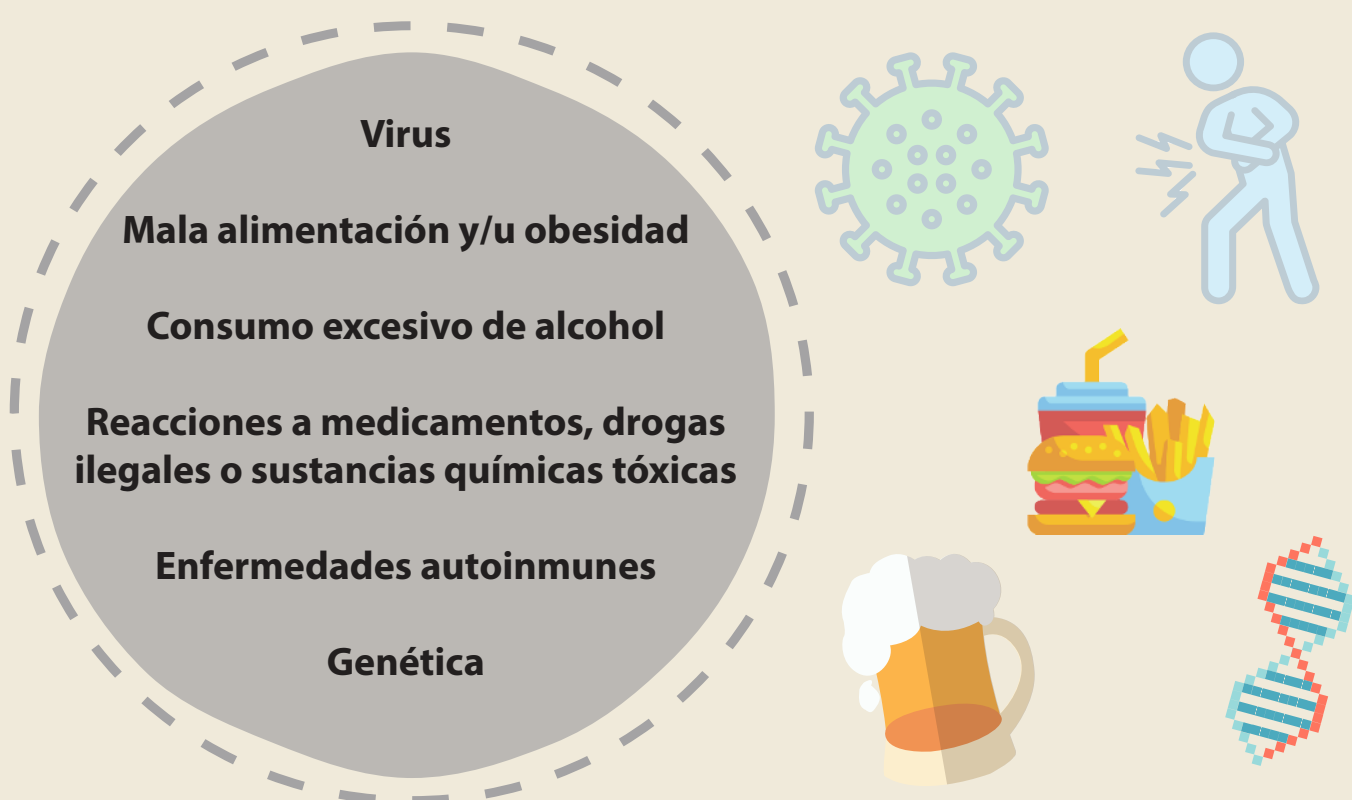


Hay muchas causas potenciales de enfermedad hepática.

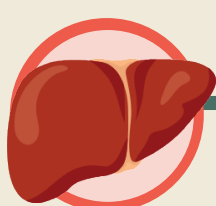
Muchas personas con enfermedad hepática no se ven ni se sienten enfermas mientras ocurre el daño.

Una vez que aparecen los síntomas, a menudo es demasiado tarde para revertir el daño.

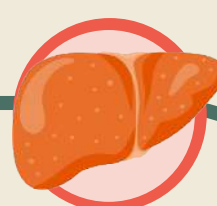
## Causas comunes de la enfermedad hepática



## Etapas de la enfermedad hepática

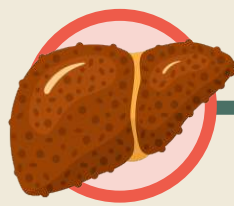


**Hígado sano**

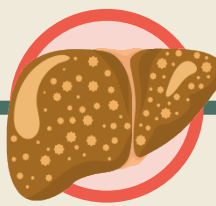


**Hepatitis y/o hígado graso**

Los depósitos de grasa dentro y alrededor del hígado provocan inflamación (hinchazón)

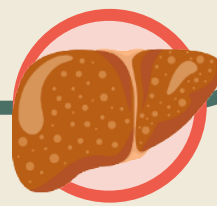


**Insuficiencia hepática y cáncer de hígado**



**Cirrosis**

Formación severa de tejido cicatricial de las células del hígado; puede provocar cáncer de hígado



**Fibrosis hepática**

Hinchazón del hígado y endurecimiento de las células hepáticas.



En las etapas de hígado graso o fibrosis temprana, es posible revertir el daño y volver a tener a un hígado sano una vez que se identifica la causa del daño.

## Preguntas para hacerle a su médico



¿Cuál es la causa subyacente de mi enfermedad hepática?



¿En qué etapa se encuentra mi enfermedad y el daño es reversible?



¿Cuáles son los síntomas que puedo esperar?



¿Qué tipo de pruebas necesitaré para monitorear la progresión de mi enfermedad?



¿Qué tratamientos están disponibles para la causa de mi enfermedad hepática?



¿Hay algún grupo de apoyo o recursos que recomendaría?

Para obtener más información sobre la enfermedad hepática y la salud del hígado, visite [LiverFoundation.org](http://LiverFoundation.org) o llame al 1-800-GO-LIVER.



Referencia: American Liver Foundation, "Progresión de la enfermedad hepática". Obtenida de: <https://liverfoundation.org/wp-content/uploads/2021/01/Progression-of-Liver-Disease-Brochure.pdf>

American Liver Foundation es la única responsable de este contenido, que es posible gracias al generoso apoyo de Mallinckrodt.